

AD 2.LFSP		
AD 2 LFSP ATT 01	AD 2 LFSP TXT 01	

# ATTERRISSAGE A VUE

## Visual landing

Ouvert à la CAP  
Public air traffic

# PONTARLIER

## AD2 LFSP ATT 01

19 NOV 09



**ALT AD : 2683 (98 hPa)**

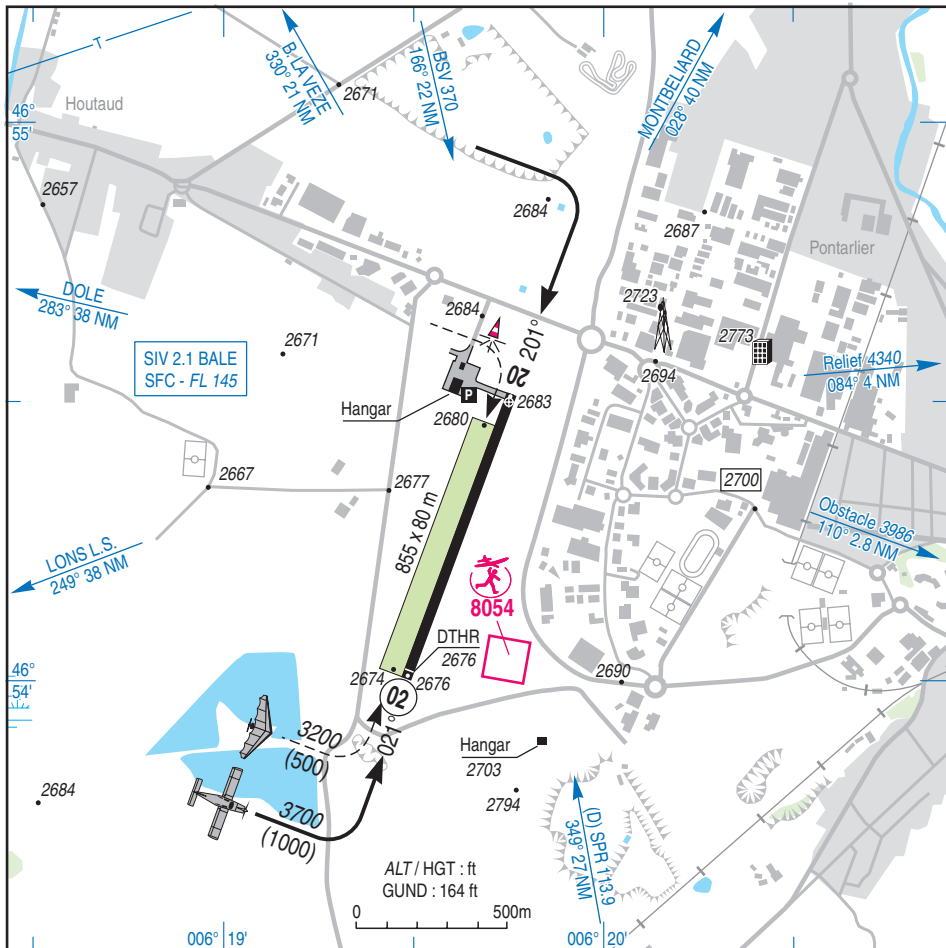
LAT : 46 54 30 N

LONG : 006 19 45 E

**LFSP**

VAR : 0° (05)

APP : NIL  
TWR : NIL  
A/A : 135.7



RWY	QFU	Dimensions Dimension	Nature Surface	Résistance Strength	TODA	ASDA	LDA
02	021	1000 x 30	Revêtue	5 TRSI	1000	1000	980
20	201		Paved		1000	1000	1000

**Aides lumineuses :**  
BI RWY 02/20

**Lighting aids :**  
LIL RWY 02/20

**Consignes particulières / Special instructions****Conditions générales d'utilisation de l'AD**

Piste non revêtue réservée aux ACFT basés et aux ULM.  
 Utilisation simultanée des pistes interdite.  
 AD enneigé en période hivernale. Se renseigner auprès de l'ACB (déneigement possible).

**Procédures et consignes particulières**

Roulage interdit hors piste et TWY.

Entraînement en tours de piste réservés aux ACFT basés.  
 QFU 021° préférentiel cause nuisances sonores et dégagements.

**Activités diverses**

AEM (N° 8054) 500 ASFC  
 SR-SS.

**General AD operating conditions**

Unpaved RWY reserved for home based ACFT and ULM.  
 Simultaneous use of both RWY prohibited.  
 Snow covered AD during winter period. Contact ACB for more information (snow removal possible).

**Procedures and special instructions**

Taxiing prohibited except on RWY and TWY.  
 Traffic patterns training reserved for home based ACFT.  
 Preferred QFU: 021°, due to noise pollution and clearing.

**Special activities**

AEM (NR 8054) 500 ASFC  
 SR-SS.

**Informations diverses / Miscellaneous information**

HIV + 1HR / WIN + 1HR

Les informations de source **non DGAC** de cette rubrique sont communiquées sous toute réserve.  
**Non DGAC information in this document is communicated with all reserve.**

1 - **Situation / Location** : 2 km W Pontarlier (25 - Doubs).

2 - **ATS** : NIL.

3 - **VFR de nuit / Night VFR** : Agréé avec limitations (réservé aux pilotes de l'aéroclub de Pontarlier).  
*Approved with limitations (reserved for the pilots of "aeroclub de Pontarlier").*

4 - **Gestionnaire / Managing authority** : ville de Pontarlier - BP 259 - 25304 Pontarlier CEDEX

☎ 03 81 38 81 38 - FAX : 03 81 39 56 64

E-mail : mairie.pontarlier@ville-pontarlier.com

5 - **AVA** : Délégation Bourgogne Franche Comté (voir / see GEN).

6 - **BRIA** : BALE MULHOUSE (voir / see GEN).

7 - **Préparation du vol / Flight preparation** : Acheminement PLN VFR / Addressing VFR FPL : voir / see GEN 12.

8 - **MET** : VFR : voir / see GEN VAC

IFR : voir / see GEN IAC

Station : NIL.

9 - **Douanes, Police / Customs, Police** : PN 12 HR ☎ 04 72 82 12 01 - FAX : 04 72 82 12 02.

10 - **AVT** : Carburant / Fuel : 100 LL HX - Lubrifiant / Lubricant : 80 (CIV) PN 2 HR ☎ 03 81 39 09 70

Paiement comptant ou chèque / Cash payment or cheque.

11 - **SSLIA** : Niveau 1 / Level 1.

12 - **Péril animalier / Wildlife strike hazard** : NIL.

13 - **Hangars pour aéronefs de passage / Transient aircraft hangars** : possible.

14 - **Réparations / Repairs** : NIL.

15 - **ACB** : De Pontarlier ☎ 03 81 39 09 70 - FAX : 03 81 39 21 88 - E-mail : acpontarlier@nerim.fr

16 - **Transports** : NIL.

17 - **Hôtels, restaurants** : A proximité / In the vicinity.

18 - **Divers / Miscellaneous** : Radio Modèle Club "Les Balbuzards" ☎ 03 81 39 12 27.